



2021 清華贏 9-10月份 幹部訓練課程

(這是計點課程)

2021 清華贏 幹部訓練課程(9月)

注意:

這次的上課時間
跟之前不同歐!!!!

9/9 19:00 – 20:00

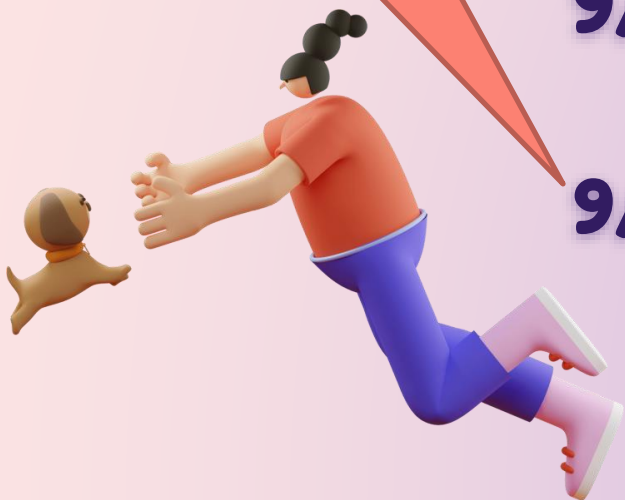
搶人即戰爭，社團招生怎麼做

9/14 19:00 – 20:00

公關贊助

9/30 19:00 – 21:00

團隊領導人基本功__工作分派與團體動力



2021 清華贏 幹部訓練課程(10月)

注意:

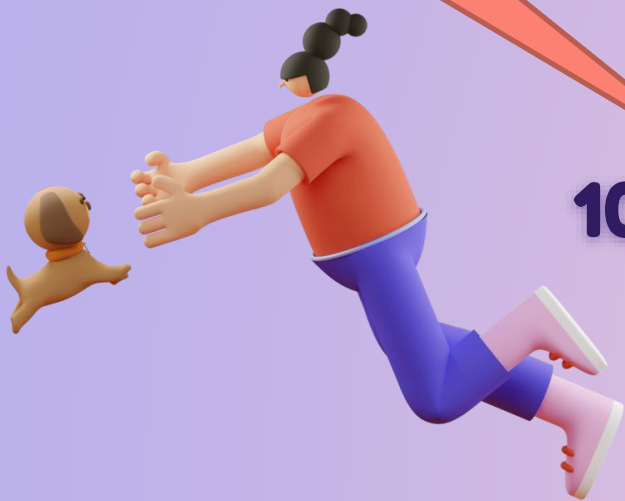
這次的上課時間
跟之前不同歐!!!!

10/5 19:00 – 20:00

大解密！課外組場地器材必學秘笈(解救場)

10/7 19:00 – 21:00

就知道你會雷－活動前怎麼插好避雷針



提醒：

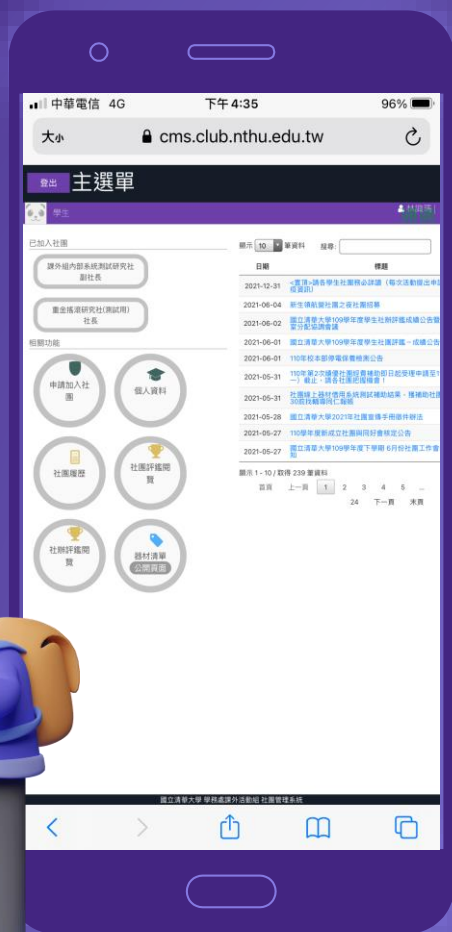
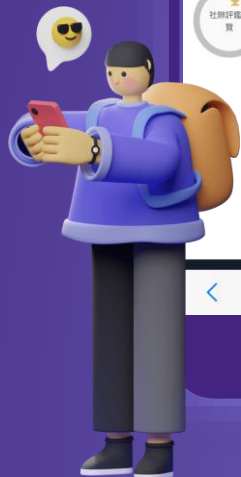
- 1.這是本年度清華贏計點課程的全部嘍~
- 2.點數不足的社團請腳步加快
- 3.前述課程皆不開放補簽到退，
大家要按時上線，完整出席嘿!
- 4.各社團參加人數不限
- 5.沒有來6/28場器課程的社團捧由，
不要再錯過10/5的課程嘍!這是最後的補救機會啦!!



以下社團務必不要錯9-10月份的課程

中國工程師學會清華分會、天文社、部落革、**TEDxNTHU**、國立清華大學模擬聯合國、
夢想方程式社、**國際英語演講社**、商業研究社、循環經濟社、性別平等工作坊
iGEM基因工程研究社、禪學社、信望愛團契、青年領袖研習社、柏克萊學生團契
禪學社(南大)、思言社、烹飪社、飲品藝術研習社、日本將棋社、競技撲克研究社
國樂社、鋼琴社、口琴社、直笛魅力四社、親善大使團、**課輔志工社**
崇德青年志工社、炬光服務社、關懷生命社、T-Bike單車循環社、登山社、柔道社
法輪大法社、散打搏擊社、潛水社、溜冰社、**飛鏢社、風帆社**、跑酷社、擊劍同好會、
國際標準舞社、光舞藝術社、工科系會、數學系會、化學系會、材料系會、工工系會、
電機系會、中文系會、外語系會、經濟系會、教育學程學會、計財系會
科管院學士班、光電所學生會、清華學院學士班、藝設系系學會
清華學院國際學士班學會、學習科學與科技研究所學生會(同好會)
建北會、附友會、中山校友會、中友會、雄友會、松山校友會、屏東校友會
陸生聯誼會、梅竹籌委會、梅竹工作會、合勤藝文服務小組

不然很容易會停權歐!



如何報名?

進入校務資訊系統並登入帳號密碼



校務資訊系統 Academic Information Systems
<https://www.ccxp.nthu.edu.tw/ccxp/INQUIRE/>

Login 系統主

帳號:

密碼:

驗證碼: 91918

[忘記密碼?](#)

南大校務系統 Portal (校區入口網)

入侵他人帳號
重者會觸犯刑法
妨害電腦使用罪

月曆
January 9, 2020

S	M	T	W	T	F	S
29	30	31	1	2	3	4
5	6	7	8	9	10	11
12	13	14	15	16	17	18
19	20	21	22	23	24	25
26	27	28	29	30	31	1
2	3	4	5	6	7	8

教職員 **學生** 廠商 校友 社會人士 訪客

為了維護您個人資料安全，首次登入本系統，請務必立即更改密碼 (避免使用個人有關之資料，例如：生日、身分證字號、單位簡稱或電話號碼等)。登入後請點選“密碼維護”更改密碼，並請妥慎保管。

學生之帳號為學號(例:102061190)，第一次登入之預設密碼本地生為身分證字號，英文字母需為大寫。

南大校區105年之前(含)入學學生帳號為學號(例:210561190、209961190)，密碼為南大校區校園入口網之密碼。

學生密碼若遺忘，請使用忘記密碼功能或持學生證，親洽註冊組辦理。

南大校區105年之前(含)入學學生若遺忘密碼，請直接洽南大校區計算機中心。

若操作上發生任何問題時，請洽相關單位。

>> 服務電話 <<

適用情境:

社長本人親自參加本課程



適用情境：
社長本人親自參加本課程

點選校內其他系統→清大社團管理系統



校務資訊系統 Academic Information Systems
<https://www.ccsp.nthu.edu.tw/ccsp/INQUIRE/>

清華大學 | 計通中心 | 校務資訊組 | 開置時間：4.5分

【校務資訊系統服務公告】

使用校務系統寄發信件時，為避免收件者無法收到信件，請於本系統註冊本校E-MAIL

因Google修改用戶信件規範，導致透過本校務系統寄發之信件存在無法寄達之可能性，因此建議本校教職員生，於本系統註冊之個人電子郵件信箱，應儘量使用學校所提供之e-mail，勿使用校外e-mail，以避免信件遺漏狀況發生。

為避免資料發生問題，請勿同時開啟多個視窗執行相同的作業。

遊動系統、車輛證照系統、採購系統、計通中心相關服務 重要公告

若您在使用校務資訊系統時，使用下列之子項目系統時發生自動跳出之問題時，應為安全性不足造成。校務資訊系統為實現單一登入(Single Sign On)與下列各系統連結：

遊動電子假單系統
遊動連結

校內其他系統
駐警隊車輛證照系統
採購組採購系統

計通中心相關服務
校園軟體下載
電腦教室借用申請

因這些系統使用非安全性之通道而會產生安全性不足之問題，故造成當您在登入校務資訊系統，使用這些子項目之系統時，會因安全性不足而自動跳出，而這些情況會出現在Internet Explorer 6.0 sp1 之後版本的瀏覽器上。

- 導師聯繫資料
- 外匯資料
- 出國申請與報告據文
- 國外運費
- 兵役服務
- 校外實習登錄平台
- 原住民族系統
- 計通中心相關服務
- 研發處資訊系統
- 校內其他系統
 - 駐警隊車輛證照系統
 - 採購組採購系統
 - 校園電子票證換失
 - 門禁管理系統
 - 體育室運動場館預約
 - 清華會館短期住宿
 - 清華十樓會館線上訂
 - MVPN申請服務
 - 健康照護系統(個人)
 - 諮詢輔導預約申請
 - 台科大運動場館預約系統
 - 清大社團管理系統
 - UCAN就業職能平台
 - 校園通報網

啟用 Windows
移至 [設定] 以啟用 Windows。

登出

主選單

適用情境：

社長本人親自參加本課程

學生

已加入社團

課外組內部系統測試研究社
副社長

重金搖滾研究社(測試用)
社長

管理

申請加入社團

個人資料

社團履歷

選擇系統身份

返回

社團主選單

適用情境：

社長本人親自參加本課程

重金搖滾研究社(測試用) - 社長

管理



社團資訊



社團功能權限

正常



成員功能權限



幹部管理



指導老師

申請



活動申請

7



場地申請



紙本貨幣

\$188500



線上報告



社團履歷



營隊報名

1

查詢



場地行事曆

由此進入報名

適用情境：
社長本人親自參加本課程

返回 營隊報名

重金搖滾研究社(測試用) - 社長 林麗瑛

報名截止(2) 接受報名中(1) 尚未開放報名(0) 指派成員報名營隊

顯示 50 筆資料

類型	名稱	舉辦位置	活動舉辦時間	開放報名期間	營隊資訊	報名狀態
幹部訓練營	109學年度清華直轄幹部訓練活動<<幹部課程>>場地器材	線上視訊課程	2020/05/29(五) 2020/05/29(五)	2020/05/18 (一) 12:00 2020/05/28 (四) 14:00	瀏覽	<div>等待報名</div> <div>報名</div>

顯示 1 - 1 / 取得 1 筆資料

需要由社長指派成員後，成員才能報名營隊

報名資料從這邊
寫好寫滿!!!

營隊名稱：109學年度清華高幹部訓練活動<<幹部課程>>場地器材

舉辦位置：線上視訊課程

舉辦時間：2020/05/29(五) ~ 2020/05/29(五)

報名期限：2020/05/18 (一) 12:00 ~ 2020/05/28 (四) 14:00

營隊介紹：課程對象：109學年度社團活動場器長、社長、活動長 課程內容：1.說明本組場地器材相關規定 2.推薦本校除課外組列管場地外的其他可辦理活動的場地 3.本組學年度場地器材借用預約制度說明 4.新任社團場器長與課外組QA

適用情境：

社長本人親自參加本課程

代表社團

重金搖滾研究社(測試用)

系級

工學院學士班

姓名

林麗瑪

國籍

台灣籍

性別

女

手機號碼

62074

電子郵件

pylin@mx.nthu.edu.tw

Facebook個人網址 (選填) [點我看看說明](#)

方便課外組承辦人找您

備註 (選填)

中文100字內

職稱

社長

學號

107666666

生日

身分證字號或居留證號

用於保險

衣服尺寸

M

緊急聯絡電話

飲食習慣

葷食

報名資料寫好寫滿後，
記得按下「送出報名」啊!!!

報名完成!!
請靜候審核

儲存

- 若不是社長本人
- 親自參加本課程

該怎麼做???

解答：

步驟1. 社長進入 社團系統->營隊報名 透過，系統指派方式讓貴社團幹部參加本課程

步驟2. 指派社團幹部後，社團幹部需逕自進入本系統完成報名。

返回 營隊報名

適用情境：
社團幹部(代表)參加本課程

重金搖滾研究社(測試用) - 社長

林識瑪

報名截止(0)

接受報名中(1)

尚未開放報名(0)

指派成員報名營隊

顯示 50 筆資料

搜尋:

類型	名稱	舉辦位置	活動舉辦時間	開放報名期間	營隊資訊	報名狀態	報名
幹部訓練營	108學年度社團幹部訓練營(清華營)	待定	2019/08/27(二) 2019/08/28(三)	2019/06/04(二) 00:00 2019/06/25(二) 00:00	瀏覽	退回報名	編輯

顯示 1 - 1 / 取得 1 筆資料

首頁 往前 1 往後 末页

...

步驟2. 社長由此進入設定指派社團幹部參加本課程。

適用情境：

社團幹部(代表)參加本課程



校務資訊系統 Academic Information Systems
<https://www.ccaq.nthu.edu.tw/ccaq/INQUIRE/>

Login 系統主

帳號:

密碼:

驗證碼: 91918

[忘記密碼?](#)

南大校務系統 Portal (校區入口網)

入侵他人帳號
重者會觸犯刑法
妨害電腦使用罪

教職員 **學生** 廠商 校友 社會人士 訪客

為了維護您個人資料安全，首次登入本系統，請務必立即更改密碼 (避免使用個人有關之資料，例如：生日、身分證字號、單位簡稱或電話號碼等)。登入後請點選“密碼維護”更改密碼，並請妥慎保管。

學生之帳號為學號(例:102061190)，第一次登入之預設密碼本地生為身分證字號，英文字母需為大寫。

南大校區105年之前(含)入學學生帳號為學號(例:210561190、209961190)，密碼為南大校區校園入口網之密碼。

學生密碼若遺忘，請使用忘記密碼功能或持學生證，親洽註冊組辦理。

南大校區105年之前(含)入學學生若遺忘密碼，請直接洽南大校區計算機中心。

若操作上發生任何問題時，請洽相關單位。

>> 服務電話 <<

月曆

January 9, 2020

S	M	T	W	T	F	S
29	30	31	1	2	3	4
5	6	7	8	9	10	11
12	13	14	15	16	17	18
19	20	21	22	23	24	25
26	27	28	29	30	31	1
2	3	4	5	6	7	8

社團幹部(代表)
進入校務資訊系統並登入帳號密碼



登出

主選單

適用情境：

社團幹部(代表)參加本課程

學生

已加入社團

課外組內部系統測試研究社
副社長

重金搖滾研究社(測試用)
社長

管理

申請加入社團

個人資料

社團履歷

選擇系統身份

後續報名步驟相同，故不重複說明



如何確認是否報名完成？

**線上課程報名狀態為「待審核」，
即已完成報名。**

也請隨時注意

臉書社團

「天兵送公文」 最新訊息

還沒報名的捧油 請動作加快

